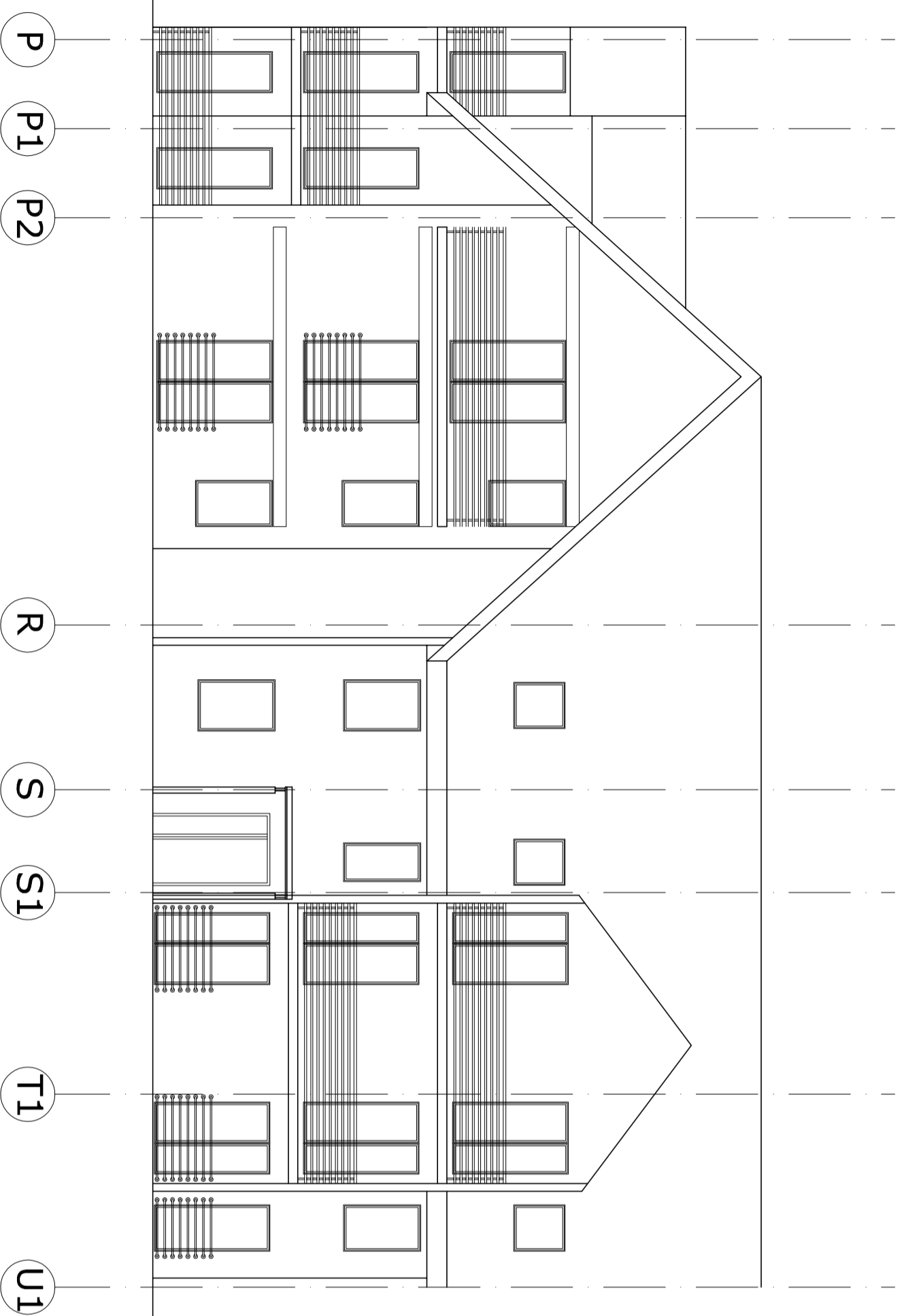
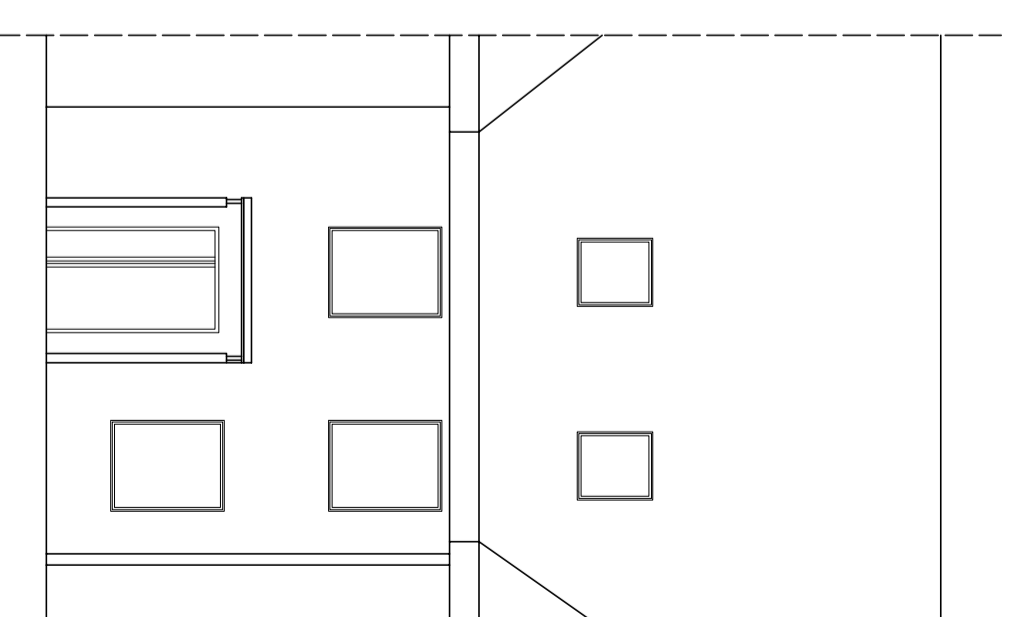


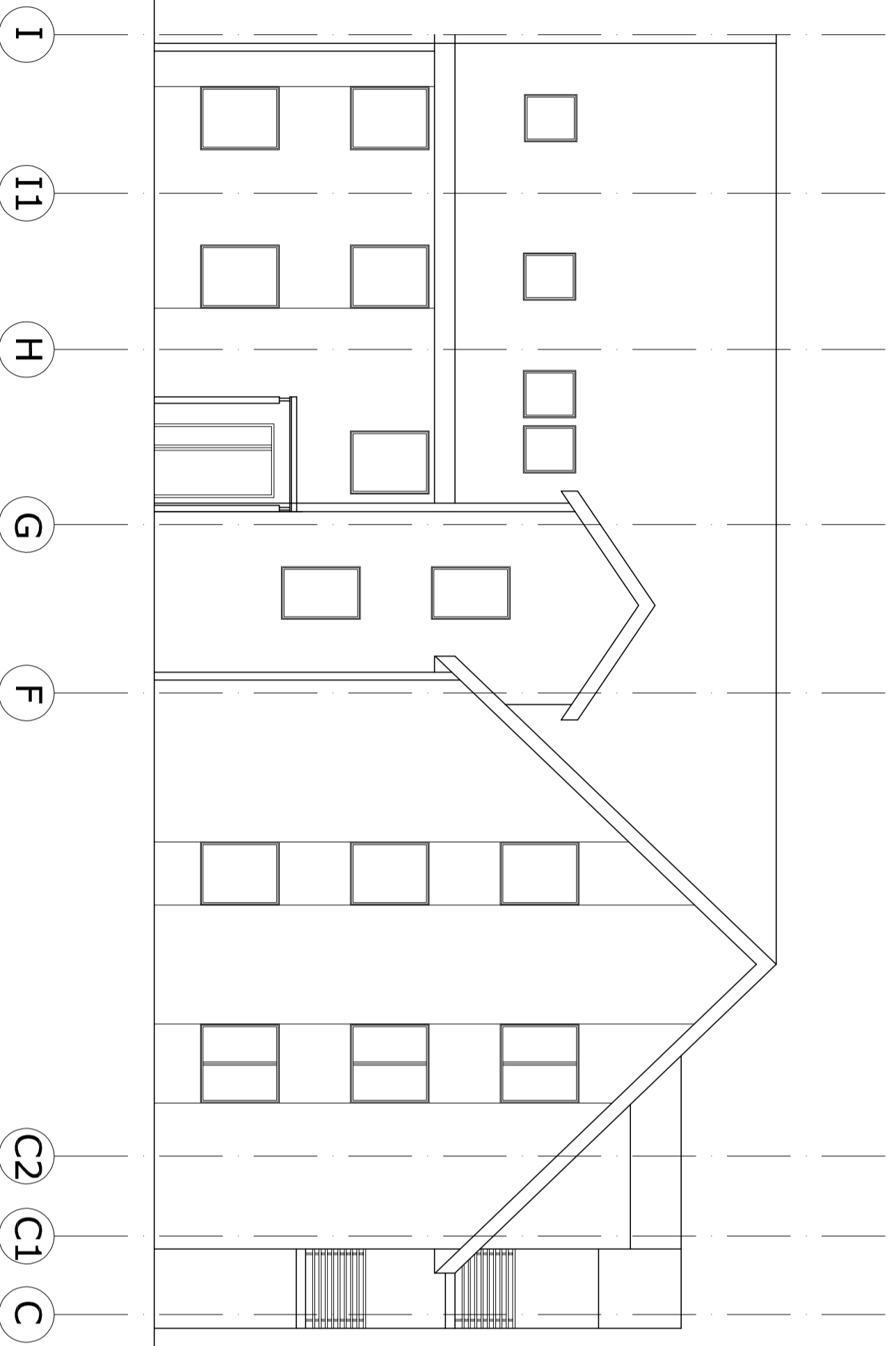
**ELEWACJA WEWNĘTRZNA
POŁUDNIOWA**



**ELEWACJA WEWNĘTRZNA
WSCHODNIA**



**ELEWACJA WEWNĘTRZNA
PÓŁNOCNA**



AUTORSKA PRACOWNIA ARCHITEKTONICZNA EWA KASPERSKA MACHURA
BUDYNEK MIESZKALNY WIELO-ORODZINNY ŚLAWNO UL.KOŚCIUSZKI/BASZTOWA
DZ. NR 723 OBR.002

OBIEKT: BUDYNEK MIESZKALNY

Tytuł: ELEWACJE WEWNĘTRZNE

BRANŻA: ARCHITEKTURA

STADIUM: PROJEKT BUDOWLANY

PROJEKTOWAŁ:
mgr inż. arch. Ewa Kasperska Machura

SPRAWOWAŁ:
mgr inż. arch. Ewa Brach

upr. nr 5674/Gd/93

Skala 1:100

NR RYS.:
10

DATA:
2010