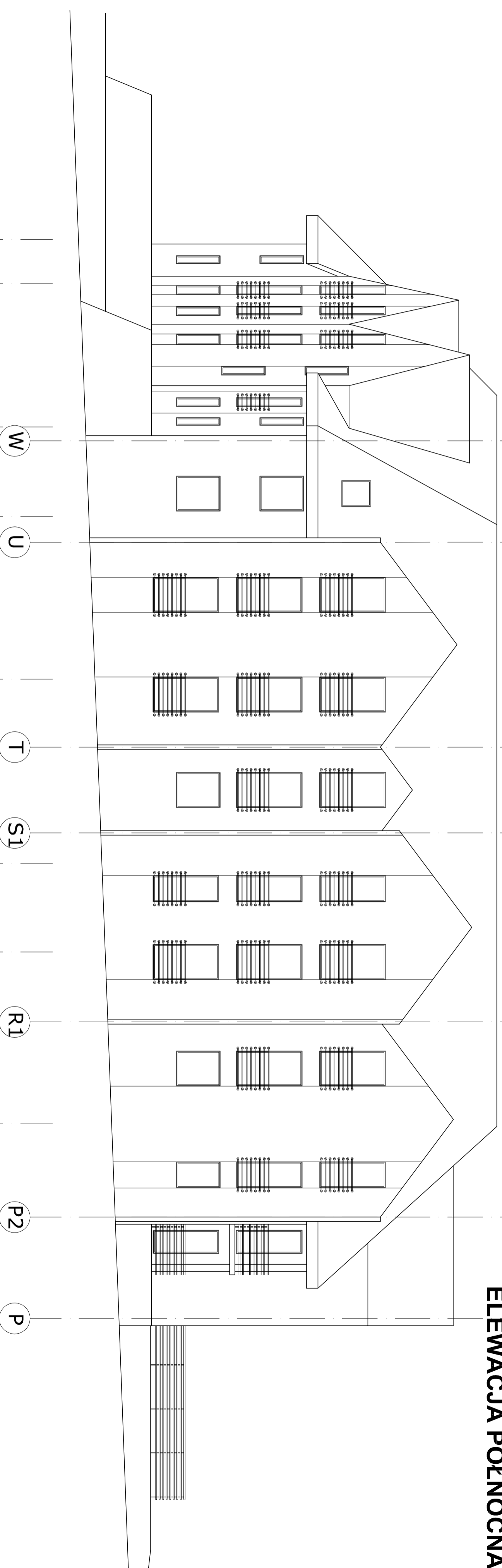
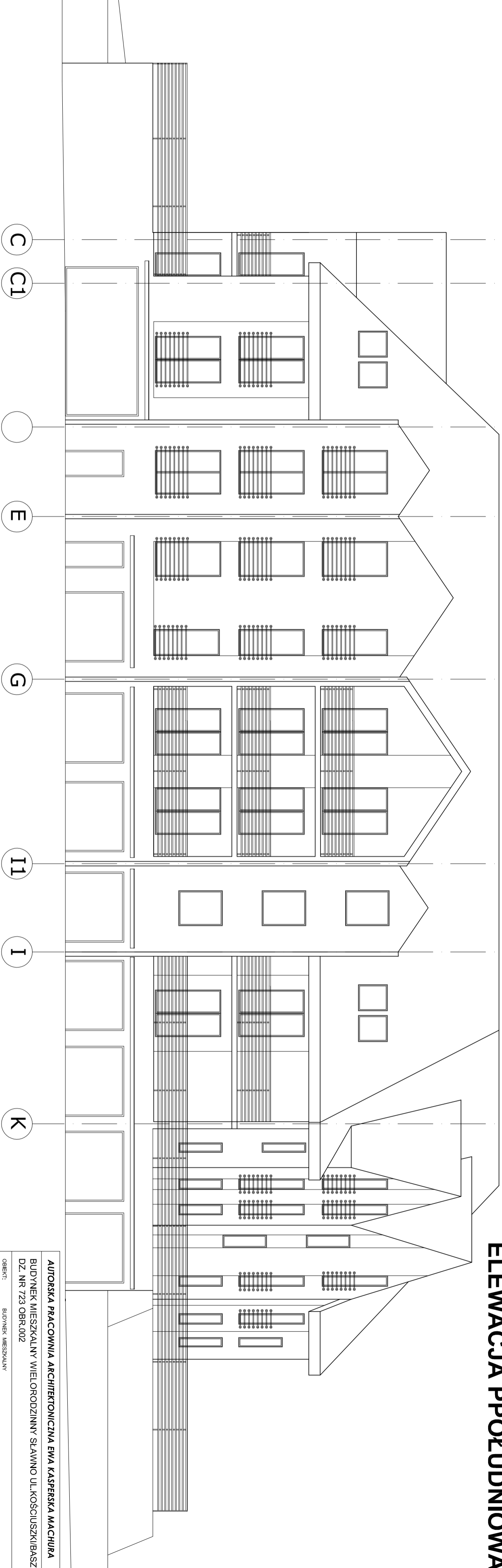


ELEWACJA PÓLNOCNNA



ELEWACJA POŁUDNIOWA



AUTORSKA PRACOWNIA ARCHITEKTONICZNA EWA KASPERSKA MACHURA

BUDYNEK MIESZKALNY WIELODZINIANY SŁAWNO UL. KOŚCIUSZKI/BASZTOWA
DZ. NR 723 OBR.002

OBIEKT: BUDYNEK MIESZKALNY

TYTUŁ: ELEWACJA PÓLNOCNNA I POŁUDNIOWA

BRANŻA: ARCHITEKTURA

STADIUM: PROJEKT BUDOWLANY

PROJEKTOWAŁ:
mgr inż. arch. Ewa Kasperaska Machura

SPRAWDZIŁ:
inż. arch. Ewa Biech

UPR. NR 5674/GdU193

Skala 1:100

NR RYS.:
8

DATA:
2010