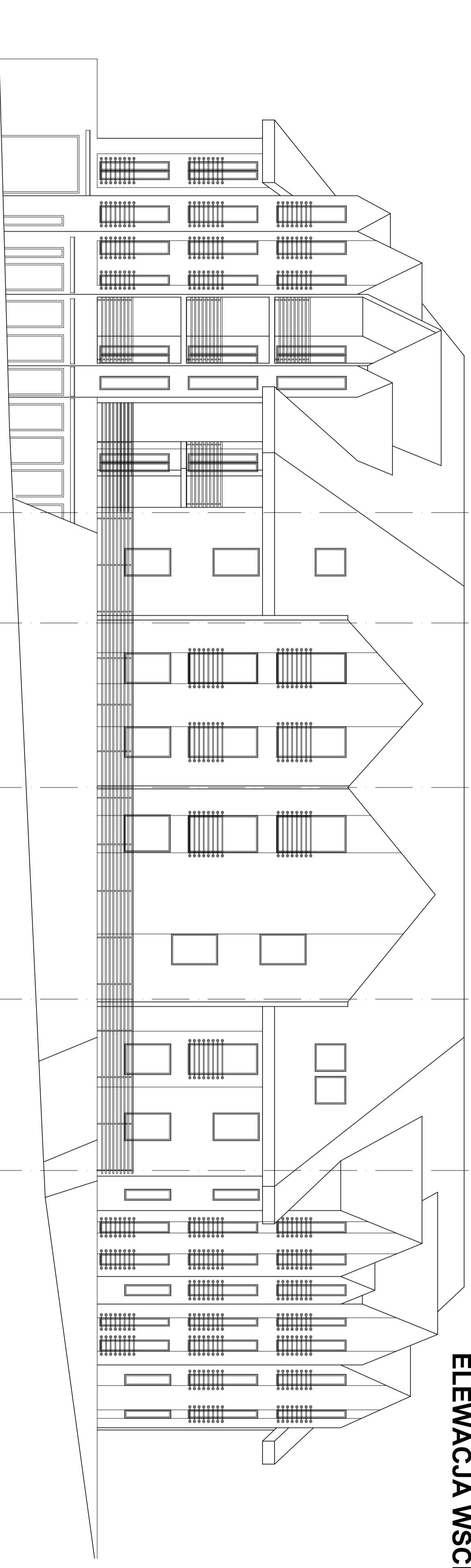
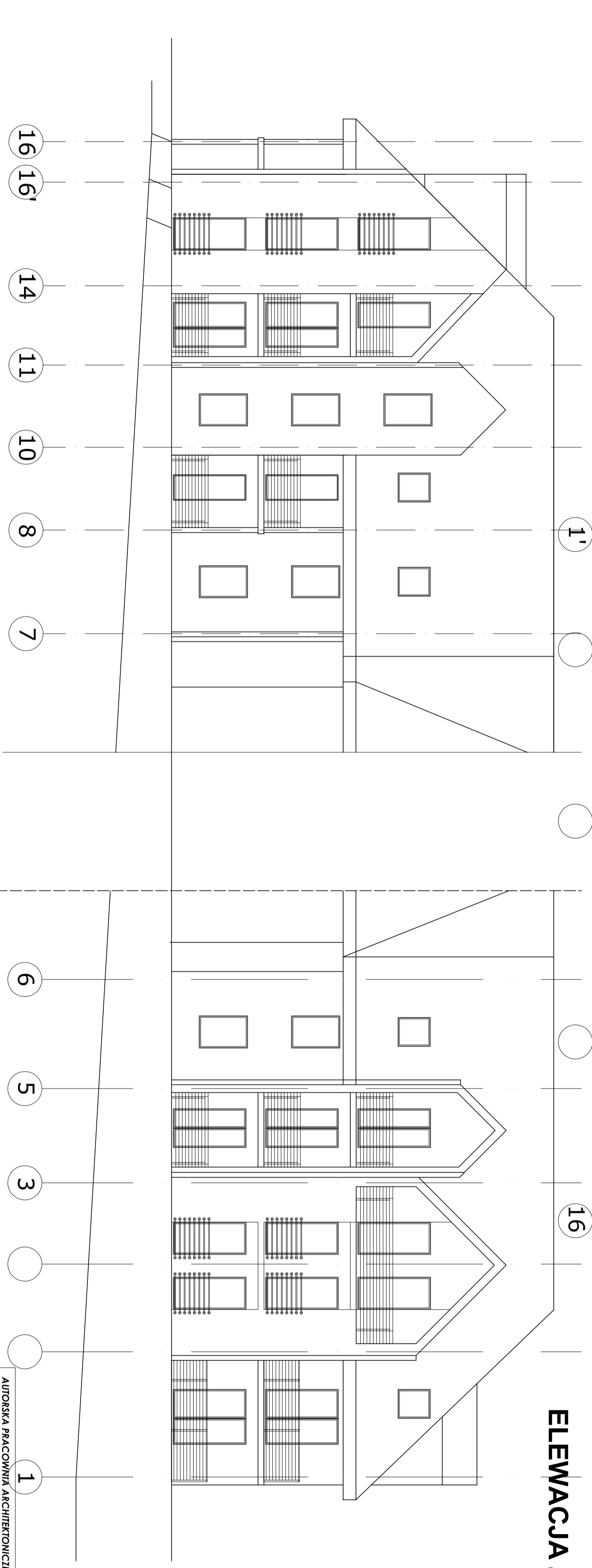


ELEWACJA WSCHODNIA



ELEWACJA ZACHODNIA



AUTORSKA PRACOWNIA ARCHITECTONICZNA EWA KASPERSKA MACHURA
BUDYNEK MIESZKALNY WIELORODZINNY SŁAWNO UL. KOŚCIUSZKI/BASZTOWA
DZ. NR 723 OBR. 002

OBIEKT: BUDYNEK MIESZKALNY

TYTUŁ: ELEWACJA WSCHODNIA I ZACHODNIA

BRANŻA: ARCHITECTURA

STADIUM: PROJEKT BUDOWLANY

PROJEKTOWAŁ: mgr inż. arch. Ewa Kaspriska Machura

SPRAWOZIŁ: mgr inż. arch. Ewa Brach

UPR. INŻ. 5014/05/93

Skala 1: 100

NR P.S.: 9
DATA: GRUDZIEŃ 2010