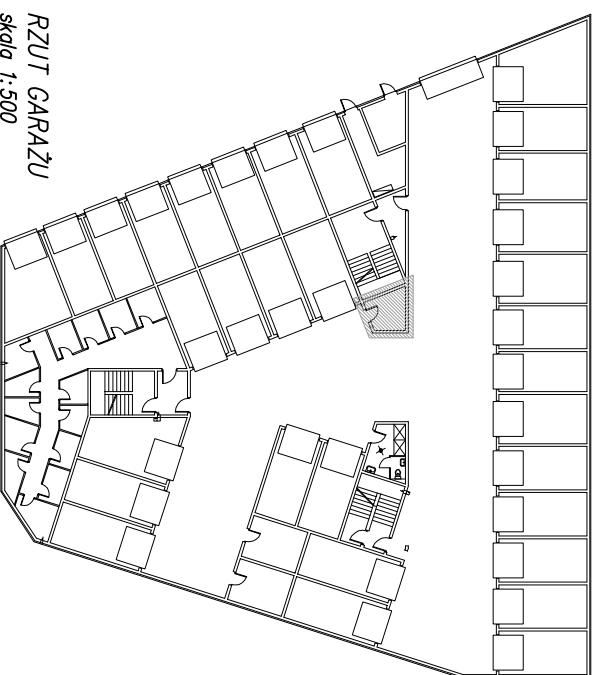
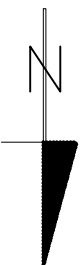


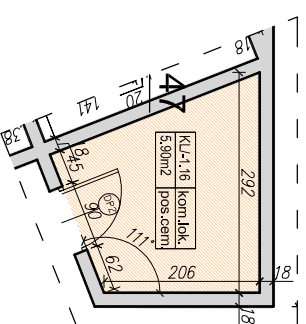
BUDYNEK MIESZKALNY WIELORODZINNY
SŁAWNO, UL. KOŚCIUSZKI/BASZTOWA, DZ. NR 723, 725 (część) OBR.002

KLATKA A
PIWNICA
KOMÓRKA LOKATORSKA KL/-1.16
skala 1:100

POW. UŻYTKOWA 5,90 M²



RZUT GARAŻU
skala 1:500



AUTORSKA PRACOWNIA ARCHITEKTONICZNA
EWA KASPERSKA – MACHURA
81-558 GDYNIA, UL. MIODOWA 21