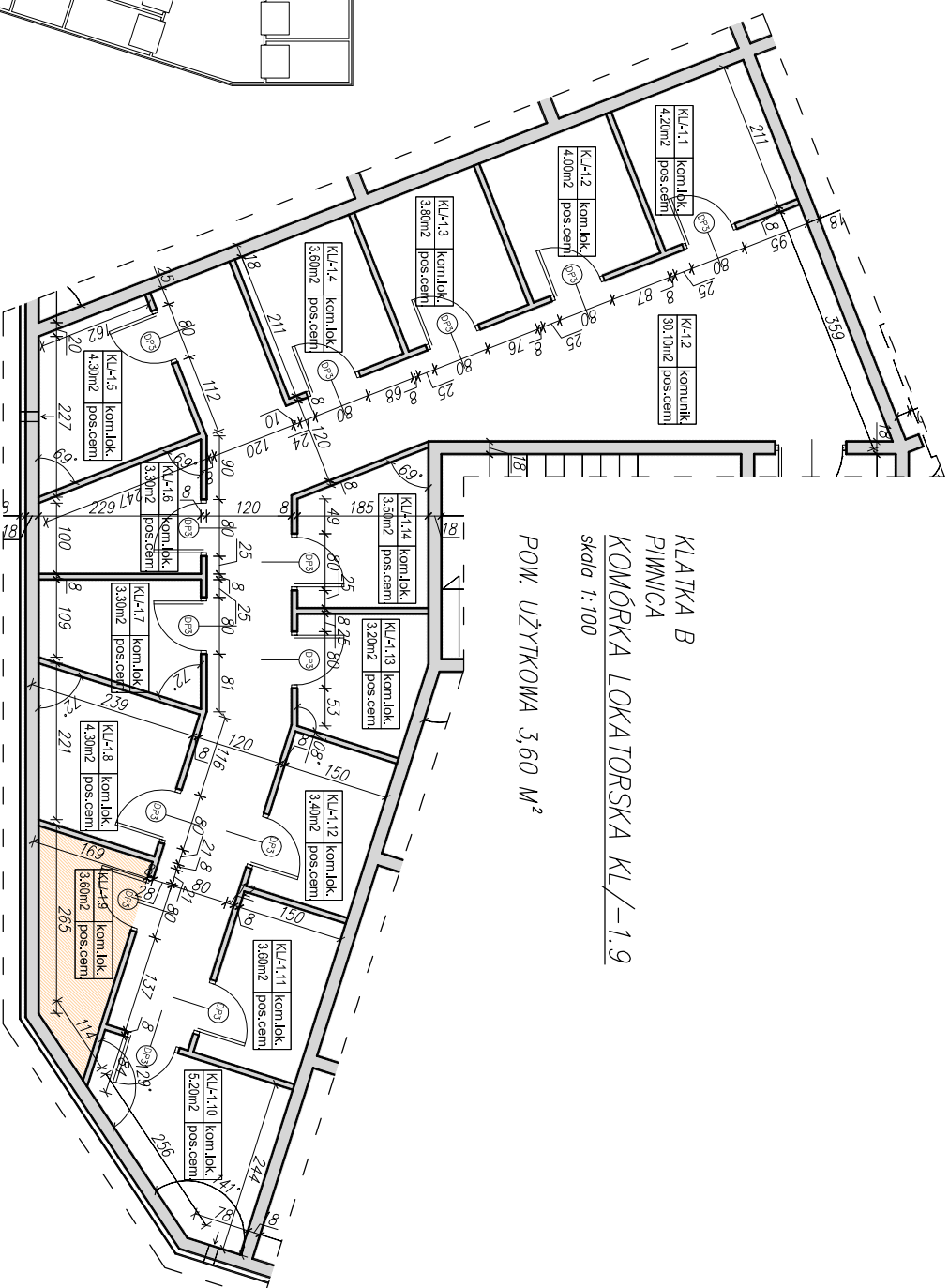
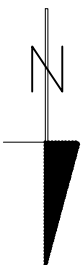
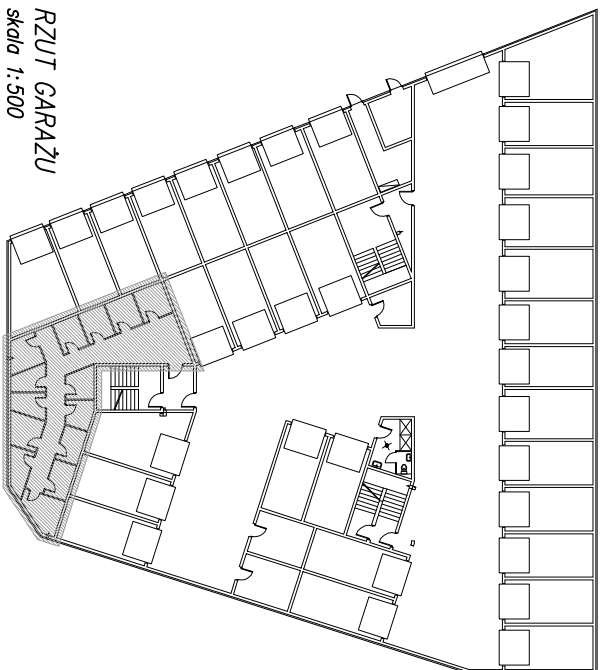


BUDYNEK MIESZKALNY WIELORODZINNY
SŁAWNO, UL. KOŚCIUSZKI/BASZTOWA, DZ. NR 723, 725 (część) OBR.002



KLATKA B
PIWNICA
KOMÓRKA LOKATORSKA KL/-1.9
skala 1:100
POW. UŻYTKOWA 3,60 M²

RZUT GARAŻU
skala 1:500



AUTORSKA PRACOWNIA ARCHITEKTONICZNA
EWA KASPERSKA – MACHURA
81-558 GDYNIA, UL. MIODOWA 21